



# FÜR ALLE, DIE SICH TRAUEN

UNS ZUM DIGITALEN PIONIER DER  
BRANCHE ZU MACHEN. NEUARTIGE  
KUNDENERLEBNISSE ZU SCHAFFEN.  
IN DIE VIELFALT DER IT-WELT  
EINZUTAUCHEN.

IT-Trainees, **hier ist euer Zuhause!**

Trau dich! Finde deine  
Herausforderung auf  
[karriere.allianz.de](https://karriere.allianz.de).

**Allianz** 

**IT-Traineeprogramm**

# DIGITALE PIONIERE GESUCHT!

Stell dich gemeinsam mit uns den großen Herausforderungen und Chancen der Digitalisierung. Effiziente IT-Systeme und reibungslose Prozesse sind die Voraussetzung für den Erfolg unseres Unternehmers. Dafür arbeiten unsere IT- und unsere Betriebsorganisation Hand in Hand und setzen gemeinsam jährlich rund 600 Projekte um.

Bei uns hast du die Wahl: Entscheide dich für den Fokus IT oder IT-Beratung im Ressort Betriebsorganisation. Als IT-Trainee mit dem Fokus IT entwirfst und implementierst du komplexe IT-Lösungen. Als Trainee mit Fokus IT-Beratung im Ressort Betriebsorganisation modellierst du als beratende Schmitzstelle zwischen IT- und unseren Fachbereichen Daten und entwickelst Konzepte. Aber ganz gleich, welchen Schwerpunkt du wählst: Auf dich warten spannende Projekte und vielfältige Karrierechancen.

**Bewirb dich und mach den nächsten (Karriere-) Schritt**

## DEINE VORTEILE

Unser IT-Traineeprogramm ist die optimale Ausgangsposition, um in der Allianz Welt durchzustarten. Diese Vorteile erwarten dich bei uns:



Top-Manager als persönlicher Mentor



Hervorragende Weiterbildungsmöglichkeiten



Mehrwöchiger Auslandsaufenthalt



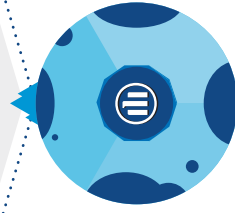
Verschiedene Networking-Events



Individuelle und flexible Karriereplanung



Regelmäßige Alumniveranstaltungen



Weitere Vorteile der Allianz findest du auf [karriere.allianz.de](http://karriere.allianz.de).

## DEIN PROFIL



- Studienabschluss (Diplom/Master oder Bachelor) mit sehr guten Leistungen in den Fachrichtungen (Wirtschafts-)Informatik, Mathematik, BWL oder Wirtschaftsingenieurwesen (jeweils mit Schwerpunkt IT)
- Erste Praxiserfahrung
- Gute IT-Kenntnisse (z. B. Hardware oder Netzwerke)
- Verhandlungssicheres Deutsch und Englisch



- Schnelle Auffassungsgabe und analytisches Verständnis
- Hohes Maß an Selbstständigkeit, Eigeninitiative und Zielstrebigkeit
- Kommunikationsstärke, Teamfähigkeit und sicheres Auftreten
- Gesellschaftliches, politisches oder soziales Engagement

## DEINE KARRIERE

### 1 ORIENTIERUNGSPHASE

Dauer: drei Monate

- Du übernimmst erste Aufgaben im Team und arbeitest an Projekten mit. Auch eine Teilprojektleitung ist bereits möglich.
- Du hast dich für den Fokus IT-Beratung entschieden? Dann erwartet dich zusätzlich unser „Starter-Kit“. Du hospitierst in verschiedenen Bereichen, um deine Schnittstellenpartner kennenzulernen.

### 2 SPEZIALISIERUNG

Dauer: sechs Monate

- Du spezialisierst dich entsprechend deinen individuellen Talenten.
- Du vertieft deine bereits erworbenen Kenntnisse und leitest erste eigene Projekte.

### 3 MANAGEMENT-ASSISTENZ

Dauer: sechs Monate

- Du assistierst einer unserer Top-Führungskräfte.
- Du wirst in strategische und operative Entscheidungsprozesse eingebunden.



WAHLBAUSTEIN  
Dauer: drei Monate

- Du hast die Möglichkeit, ganz individuell zu entscheiden, in welchem Bereich du tiefere Einblicke gewinnen möchtest.
- Du kannst auch einen Aufenthalt in einer unserer ausländischen Tochtergesellschaften absolvieren.

### i

Für unser IT-Traineeprogramm kannst du dich ganzjährig bewerben. Bitte plane eine Vorlaufzeit von etwa zwei bis drei Monaten ein.

# PASSEN WIR ZUEINANDER?

Wir glauben daran, Dinge zu erreichen, die andere für unmöglich halten. Wir trauen uns, neue Wege zu gehen – Stillstand ist für uns keine Alternative.

**Die Allianz ist das Zuhause für alle, die sich trauen ...**



**AUS TRADITION  
INNOVATION ZU  
SCHAFFEN**



**NEUE IDEEN  
VORANZUTREIBEN**



**ÜBER SICH  
HINAUSZUWACHSEN**



**VERSICHERUNG  
NEU ZU DENKEN**

**Trifft das auch auf dich zu? Dann werde Teil der Allianz!**

[karriere.allianz.de](http://karriere.allianz.de)

Impressum  
Allianz Deutschland AG  
Personalentwicklung/Personalmarketing  
[karriere.allianz.de](http://karriere.allianz.de)

Social Media  
[www.facebook.com/AllianzKarriere](http://www.facebook.com/AllianzKarriere)  
[www.twitter.com/AllianzKarriere](http://www.twitter.com/AllianzKarriere)  
[www.youtube.com/AllianzKarriere](http://www.youtube.com/AllianzKarriere)

Für uns zählen deine Qualifikationen und Stärken. Deshalb ist jeder, unabhängig von sonstigen Merkmalen, wie z. B. Geschlecht, Herkunft und Abstammung, oder einer eventuellen Behinderung, willkommen.