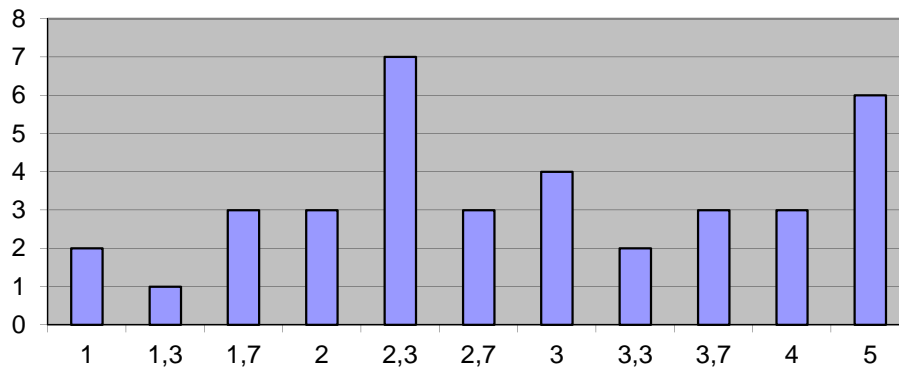


Notenliste Konzernrechnungslegung und Unternehmensbewertung Bachelor - SoSe 13

1	2	1	3
1,3	1	2	13
1,7	3	3	9
2	3	4	6
2,3	7	5	6
2,7	3	Summe:	37
3	4		
3,3	2		
3,7	3		
4	3		
5	6		
Summe:	37		

Durchfallquote: 16,22%
Durchschnittsnote: 2,98

Notenspiegel



Notenspiegel aggregiert

