

Fachbereich Wirtschaftswissenschaft

Gesamtauswertung der Online-Semesterevaluation

Insgesamt gingen 101 Lehrveranstaltungen mit 1016 Fragebögen in die Gesamtauswertung ein.

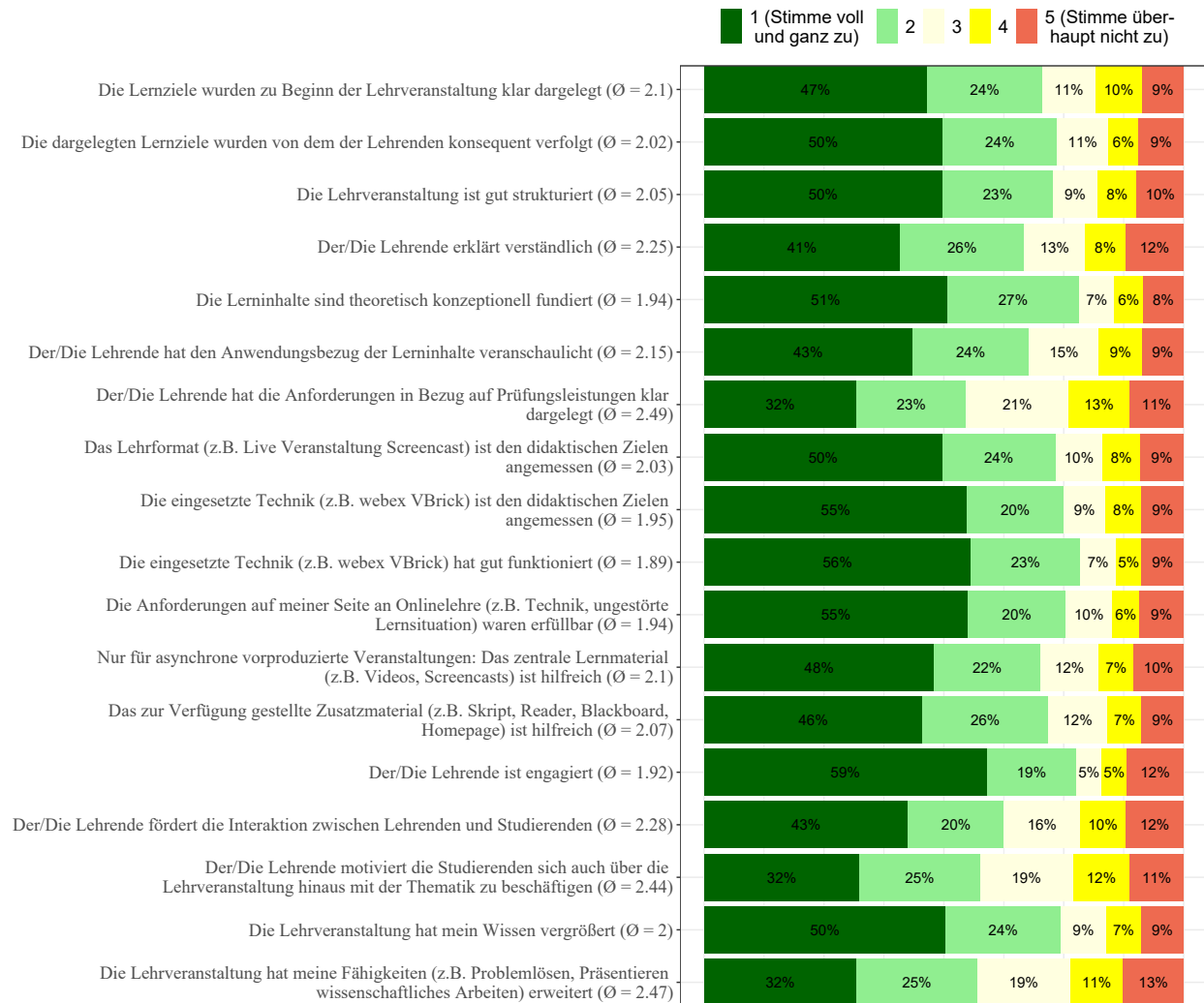
Die folgende zusammenfassende Auswertung bezieht sich auf:

- 54 Lehrveranstaltungen mit 630 Fragebögen aus dem Bachelorstudiengang
- 43 Lehrveranstaltungen mit 357 Fragebögen aus dem Masterstudiengang
- 4 Lehrveranstaltungen mit 29 Fragebögen aus dem ABV / Promotionskurse

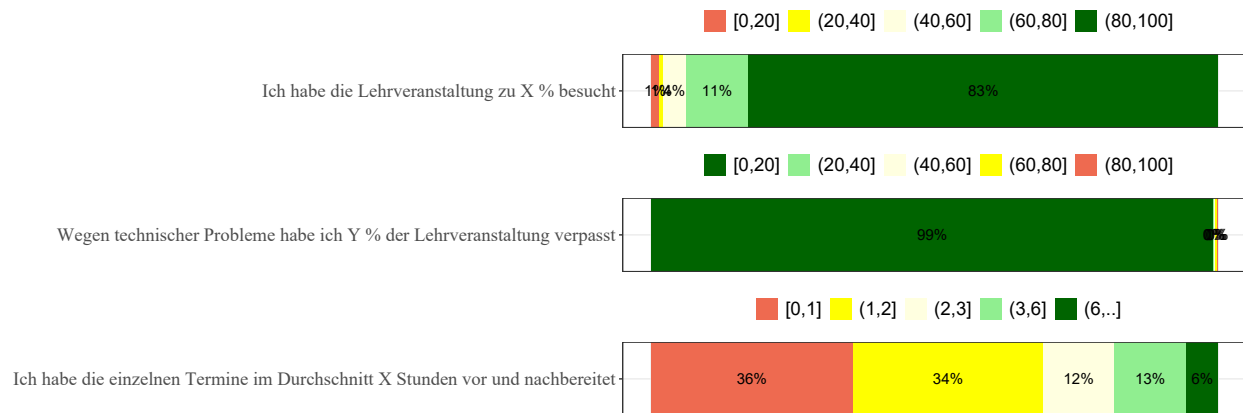
Lehrveranstaltungen im Bachelorstudiengang

Profile von allen Lehrveranstaltungen im Bachelor - Studiengang im SoSe 2021. Die Auswertung basiert auf 630 Fragebögen im SoSe 2021.

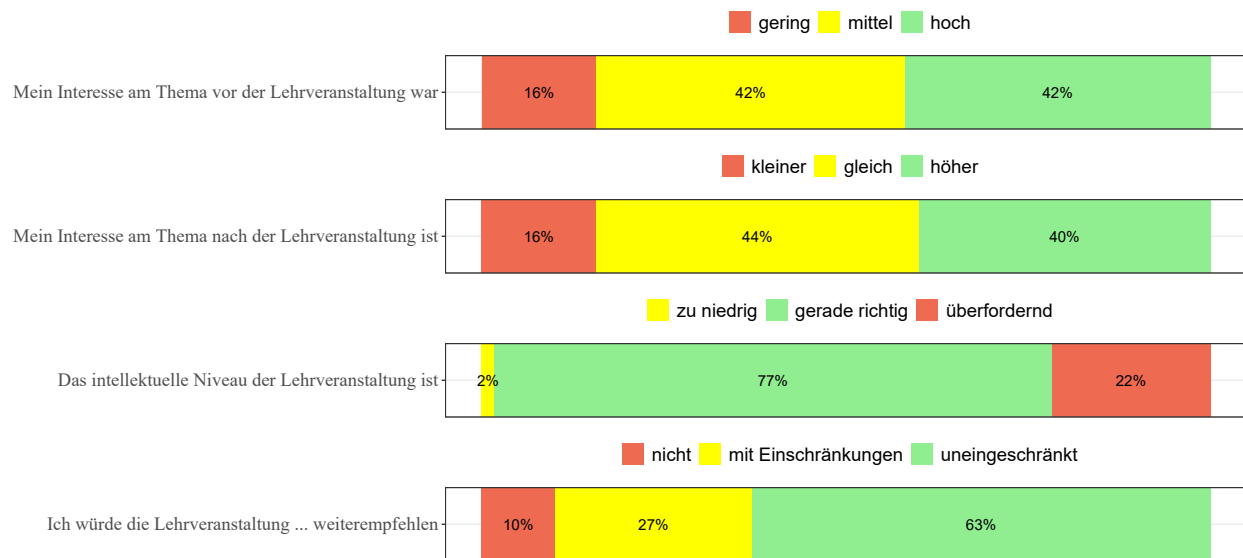
Bitte geben Sie an inwieweit Sie den folgenden Aussagen zustimmen



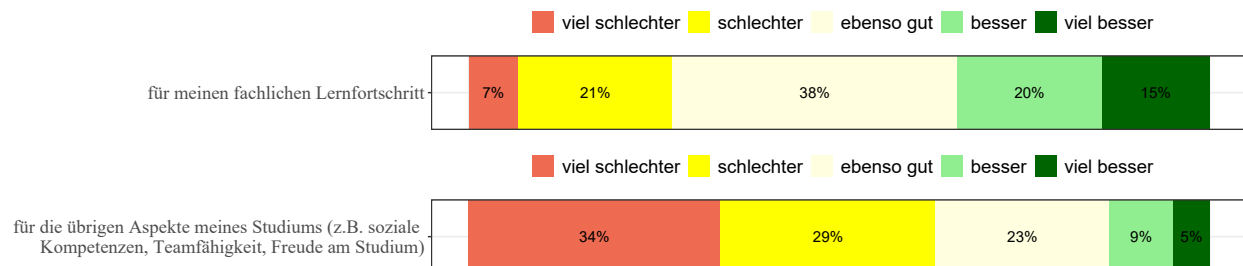
Bitte beantworten Sie die folgenden Fragen durch die Eingabe von Zahlen



Bitte geben Sie Ihre Einschätzung zur gewählten LV an



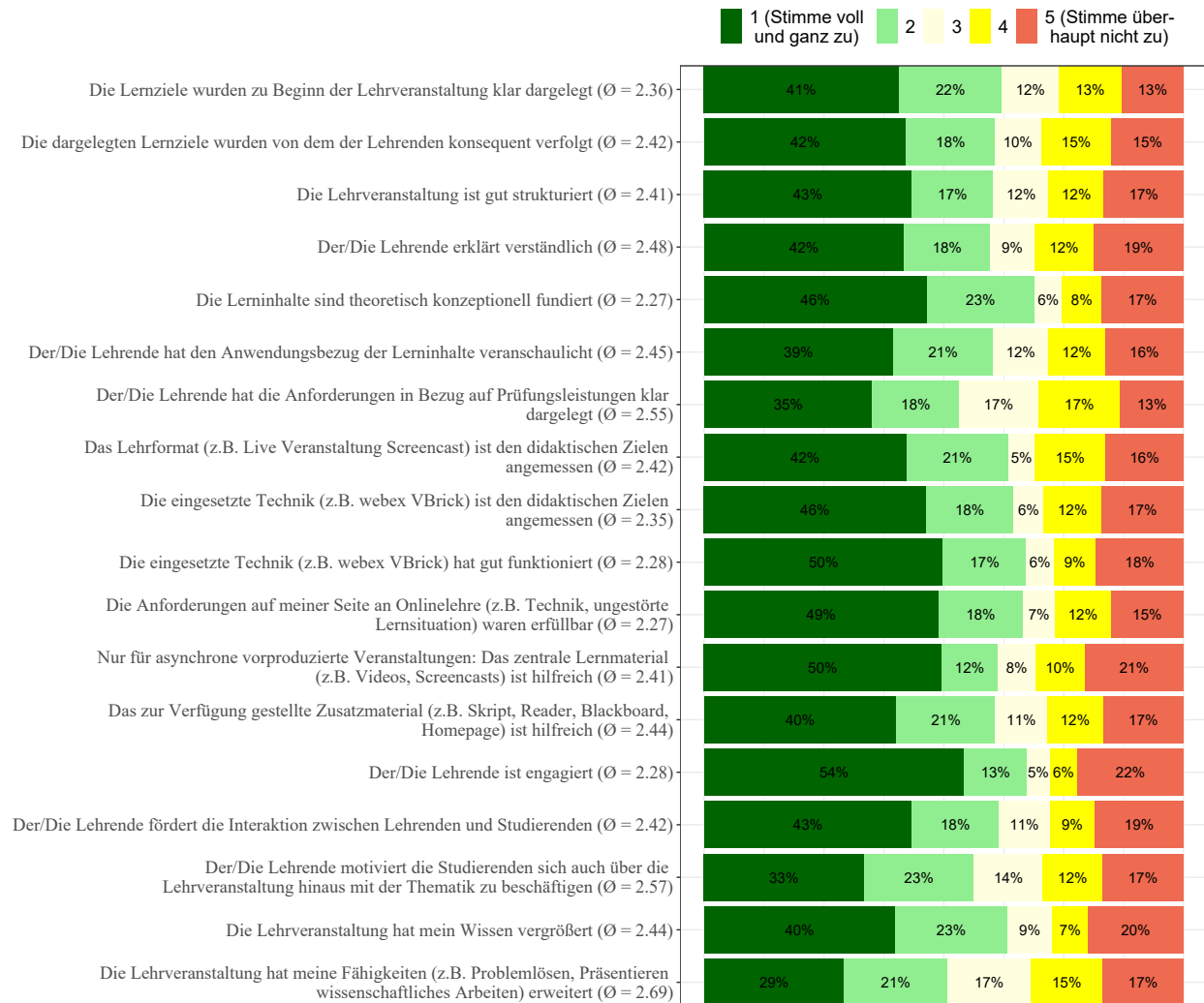
Im Vergleich zu einer vergleichbaren Präsenzveranstaltung war die Onlinelehre



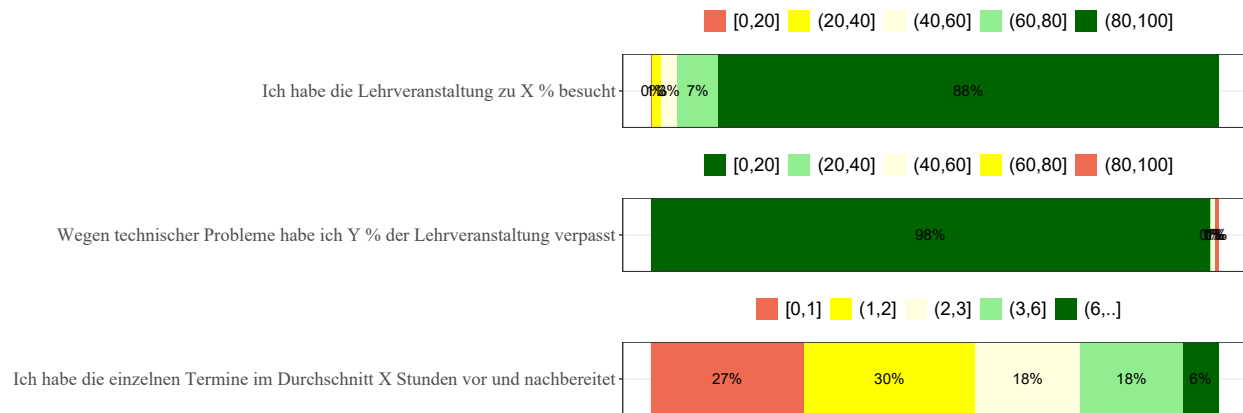
Lehrveranstaltungen im Masterstudiengang

Profile von allen Lehrveranstaltungen im Master - Studiengang im SoSe 2021. Die Auswertung basiert auf 357 Fragebögen im SoSe 2021.

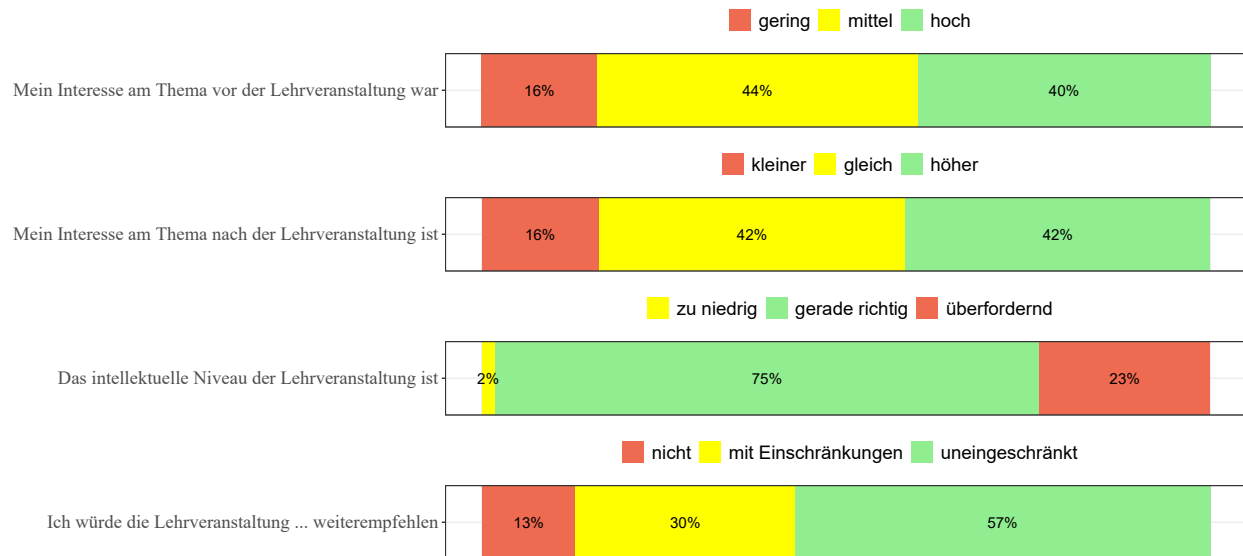
Bitte geben Sie an inwieweit Sie den folgenden Aussagen zustimmen



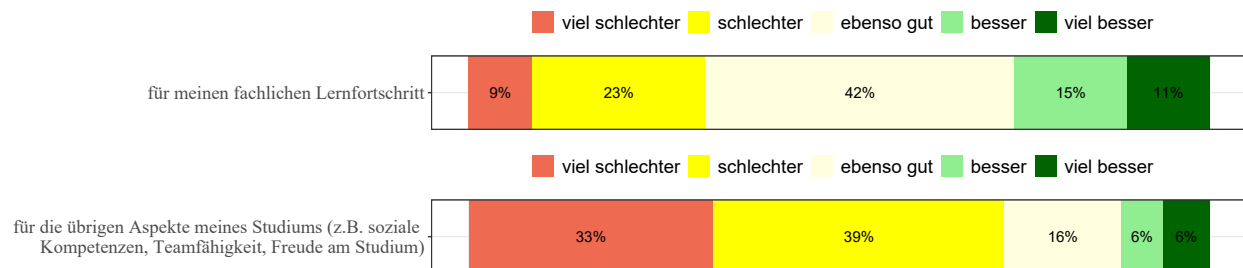
Bitte beantworten Sie die folgenden Fragen durch die Eingabe von Zahlen



Bitte geben Sie Ihre Einschätzung zur gewählten LV an



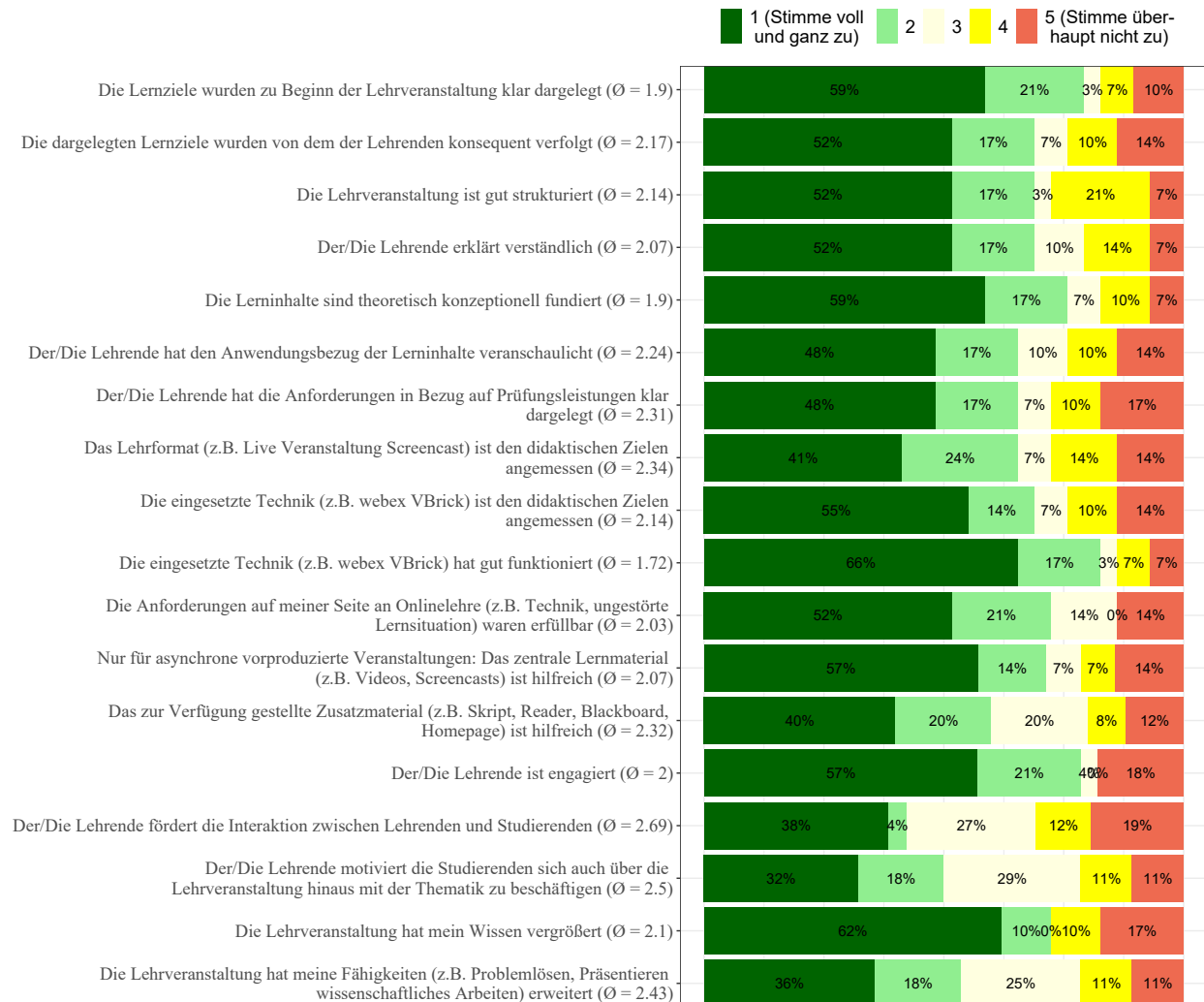
Im Vergleich zu einer vergleichbaren Präsenzveranstaltung war die Onlinelehre



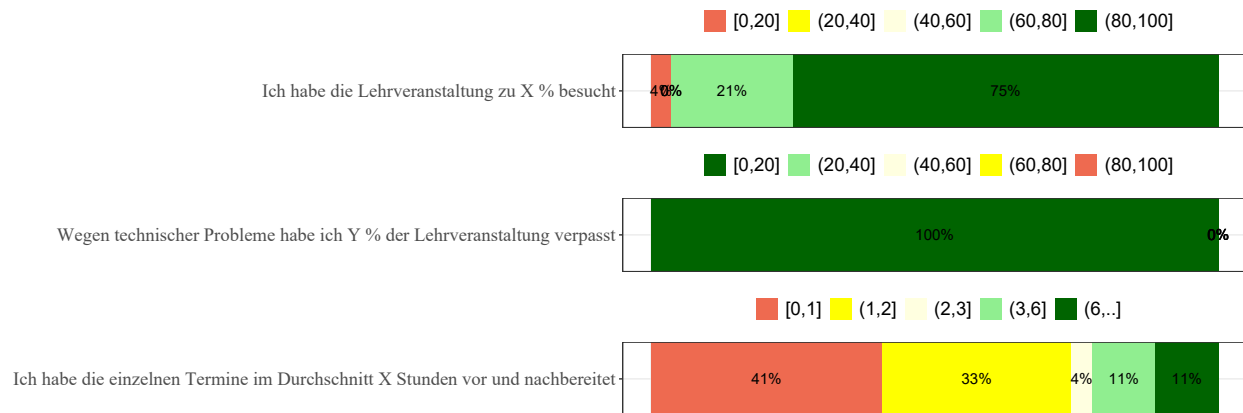
Lehrveranstaltungen im ABV / Promotionskurse

Profile von allen Lehrveranstaltungen im ABV/Promovierende - Studiengang im SoSe 2021. Die Auswertung basiert auf 29 Fragebögen im SoSe 2021.

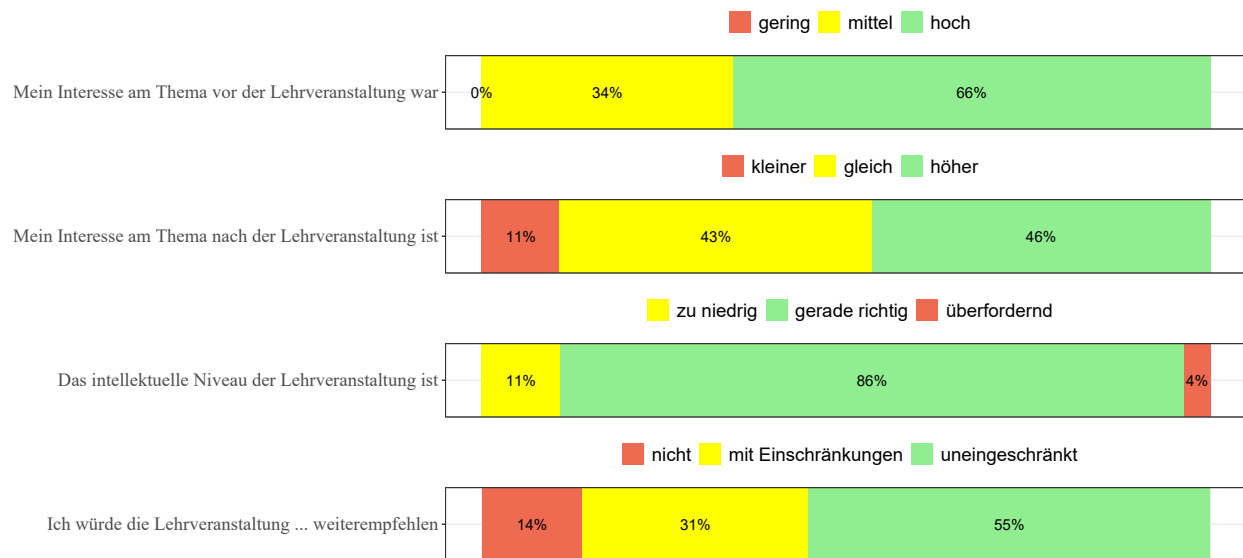
Bitte geben Sie an inwieweit Sie den folgenden Aussagen zustimmen



Bitte beantworten Sie die folgenden Fragen durch die Eingabe von Zahlen



Bitte geben Sie Ihre Einschätzung zur gewählten LV an



Im Vergleich zu einer vergleichbaren Präsenzveranstaltung war die Onlinelehre

